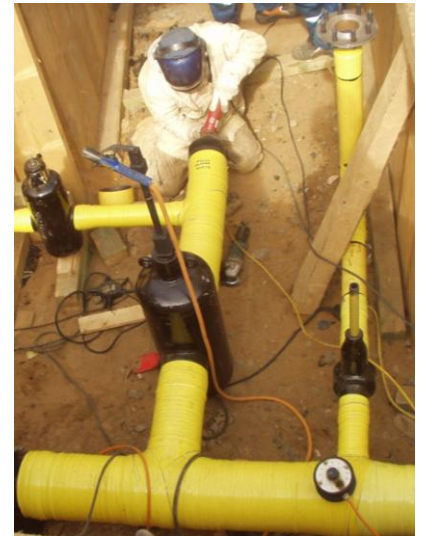


Planung, Bau, Betrieb und Instandsetzung von HD-Leitungen

Netzkompetenz – bedarfsgerecht für Sie.

Leistungsübersicht:

- ▶ Verlegung von Stahlrohrleitungen, Vormontage und Einbau von Schiebergruppen für das Medium Erdgas mit Nenndrücken bis MOP70 und Nennweiten bis DN300 einschließlich Einmessung und Dokumentation
- ▶ Anbohren/Hot Tapping von Stahlrohrleitungen mit Nenndrücken \leq MOP100 bis Nennweite DN200 (Bohrstrecke: 1.067mm) und mit Nenndrücken \leq MOP16 bis Nennweite DN300 im Betriebszustand, zur Einbindung von neuen abzweigenden Leitungen bzw. Notversorgungsleitungen (Bypassleitungen)
- ▶ Stopple-Arbeiten/Line Stopping bei Nenndrücken bis MOP16 und Nennweiten von DN100 bis DN300 für DIN- und ISO-Stahlrohrleitungen
- ▶ Stopple-Arbeiten/Line Stopping an Stahlleitungen mit Nenndrücken $>$ MOP16 bis ca. DN500 werden von uns gemeinsam mit einem qualifiziertem Fachunternehmen erbracht, wobei wir die Schweißarbeiten selbst übernehmen
- ▶ Stopple-Arbeiten/Line-Stopping an PE-Leitungen bis Da160 und Nenndrücken bis 10bar (Gas) bzw. bis Da250 und Nenndrücken bis 7bar (Gas) mit einem Bypass von 40mm
- ▶ Planungsleistungen für Gas Hochdruckleitungen nach HOAI 1-9



Ihr Nutzen:

- ▶ Erfüllung aller gesetzlichen Vorschriften
- ▶ Zuverlässiger Schutz im Störfall
- ▶ Schnelle Diagnose und Fehlerbehebung im Problemfall
- ▶ Als ein nach DIN EN ISO 3834-3 zertifizierter Schweißfachbetrieb beschäftigen wir ein Team aus über zehn qualifizierten Schweißern, fünfzehn Rohrlegern, drei Schweißfachmännern und einem Schweißfachingenieur

Haben Sie Fragen? Wenden Sie sich an:

Tel.: 069-213-26712

Mail: netzvertrieb@nrm-netzdienste.de