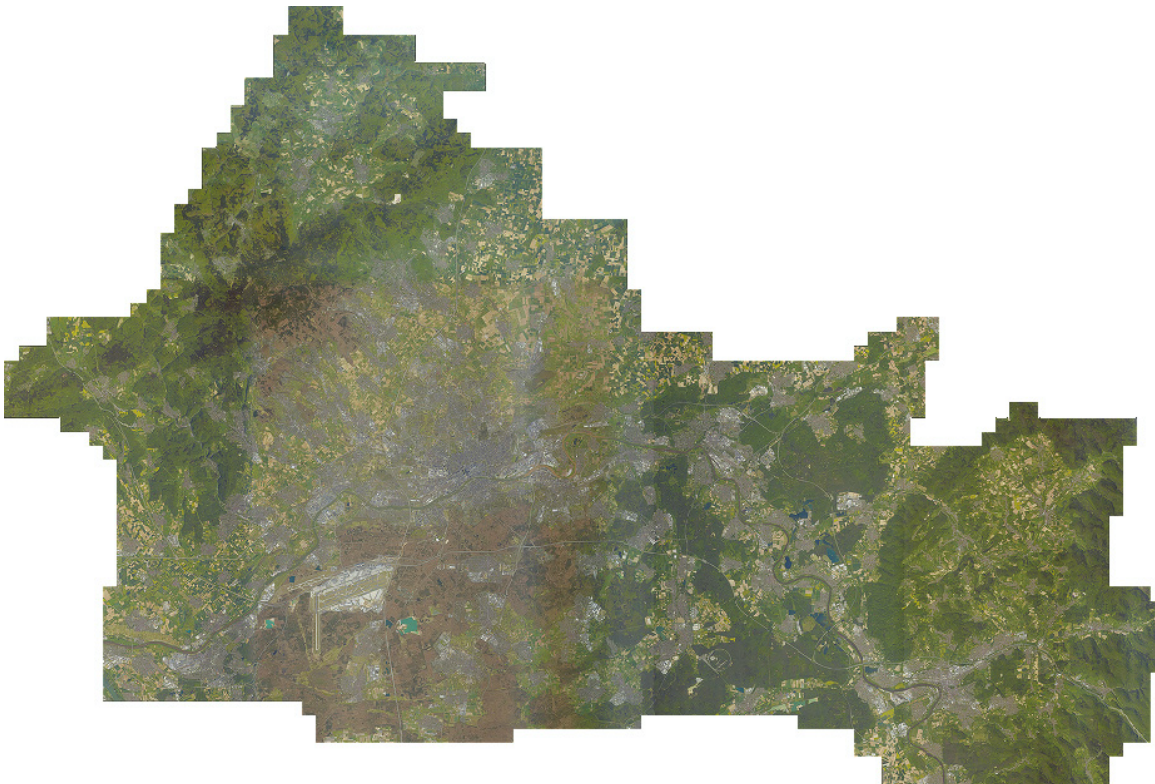


# Produktblatt Orthofotodaten

Projektgebiet: Region Rhein-Main



## Technische Daten

- ▶ Projektfläche: ca. 2.500 km<sup>2</sup>
- ▶ Befliegungszeitraum: im Frühjahr jedes Jahres, möglichst bei unbelaubter Vegetation (z. B. 2019 an 4 Flugtagen im April)
- ▶ Kamera: IGI Urban Mapper - 2
- ▶ Objektiv: 5 x f = 90 mm
- ▶ Aufhängung: Somag GSM 3000 (kreiselstabilisiert)
- ▶ DGPS: NovAtel OEMV-3 L1/L2/L-Band Empfänger
- ▶ Bodenauflösung Orthofoto: 7 cm
- ▶ Bildüberdeckung Orthofoto (längs/quer): 60/70 %
- ▶ Resultierende Objektneigung (max): 12°
- ▶ Mittlere Flughöhe über Grund: ~ 5.200 ft

## Standardprodukt Orthofoto in der Nachnutzung

- ▶ Bezugsgröße: Orthofotokachel zu je 1 km<sup>2</sup>
- ▶ Abstimmung Projektgröße erfolgt individuell, z. B. durch Verschneiden der Gemeindefläche mit den verfügbaren Orthofotokacheln
- ▶ Format TIFF inkl. TFW (Worldfile)
- ▶ Bezugssystem ETRS89/UTM

## Haben Sie Fragen?

Ihr Ansprechpartner ist

Herr **Torsten Anders**

☎ 069 213-23225

✉ [t.anders@nrm-netzdienste.de](mailto:t.anders@nrm-netzdienste.de)

---

# Preisblatt Orthofotodaten

(Region Rhein-Main)

gültig ab 01.01.2021

## Anfrage Orthofotodaten in der Region Rhein-Main

		Nettopreise	Bruttopreise
Kachel von 1 km <sup>2</sup>	EUR	44,00	<b>52,36</b>

Abstimmung Projektgröße erfolgt individuell: Anfrage und Angebot.  
Lieferung per Download vom Datenbereitstellungsserver oder auf Datenträger frei Haus.

Die Bruttopreise enthalten die zur Zeit gültige Mehrwertsteuer in Höhe von 19 %.