

Mehrsparten-Netzanschlüsse (MSN)

Das für den Einbau des Mehrsparten-Netzanschluss erforderliche Futterrohr ist gegen Barzahlung an folgenden Standorten zu beziehen:

Mainova AG Lager 1

Franziusstr. 48
60314 Frankfurt/Ostend
Herr Kaden 069 213-25119
Herr Pruß 069-213-25120

Mainova AG Lager

Silostr. 21
65929 Frankfurt/Höchst
Herr Camique 069 213-82225

Lageröffnungszeiten:

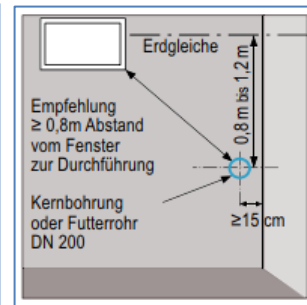
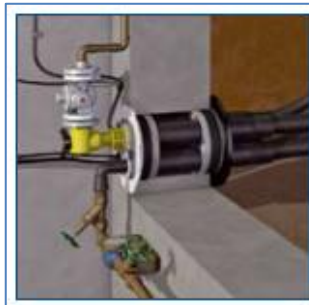
Mo – Do: 06:30 – 15:00 Uhr; Fr: 06:30 – 13:00 Uhr

Hauseinführung durch die Kellerwand

Futterrohr für Gebäude mit Keller

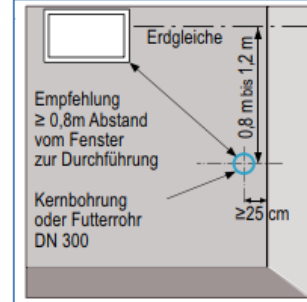
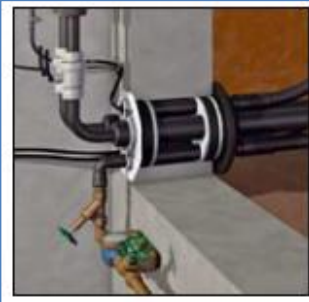


Mehrsparte für Gas, Wasser, Strom und Telekommunikation



Abmessung für Kernbohrung oder Futterrohr: di 200

Mehrsparte für Nah und Fernwärme, Wasser, Strom und Telekommunikation



Abmessung für Kernbohrung oder Futterrohr: di 300

Dimension [mm]		Typ	für MSH-Typ	Sparte
di	l			
200	400	UFR/200/400	MSH-Gas	G/W/S/T
200	1000	UFR/200/1000	MSH-Gas	G/W/S/T
300	400	UFR/300/400	MSH-FW	F/W/S/T

Der Einbau des Futterrohrs ist bei Kellern aus Mauerwerk von den Bauherren zu veranlassen. Hierzu ist das Futterrohr an der zur Straße gelegenen Außenwand fach- und sachgerecht einzubauen. (Bei WU-Beton „weiße Wanne“ entfällt das Futterrohr) Montageanleitung siehe

[Universelles Futterrohr - UFR - für jede Wandart - Hauff-Technik](#)

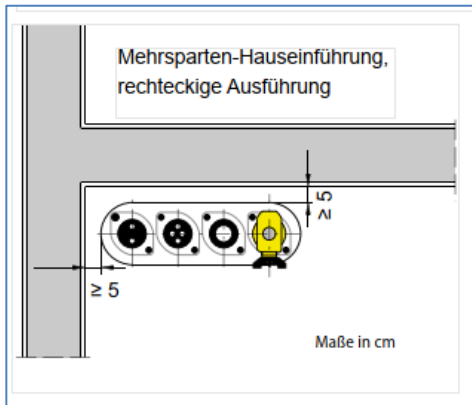
- ▶ Wir setzen von der Firma Hauff die MSH-Gas, Typ "PolySafe MG" und die MSH-FW Typ "basic" ein.
- ▶ Unsere MSH sind gas- und wasserdicht nach DIN18322 und DIN 18012 sowie zugelassen nach DVGW VP 601.
- ▶ Die Beschaffung sowie die fachgerechte Montage haben durch den Bauherrn bzw. durch eine von ihm beauftragte Fachfirma zu erfolgen. Als Bestandteil des Gebäudes verbleibt die MSH im Eigentum des Bauherrn und unterliegt seiner Unterhaltspflicht.
- ▶ In einigen Umlandgemeinden hat die Festlegung zusammen mit anderen Versorgern zu erfolgen.
- ▶ Montageanleitung der Firma Hauff finden Sie hier: [Mehrsparten-Bauherrenpaket - MSH PolySafe BHP - für Gebäude mit Keller - Hauff-Technik](#)

Kundeninformationsblatt

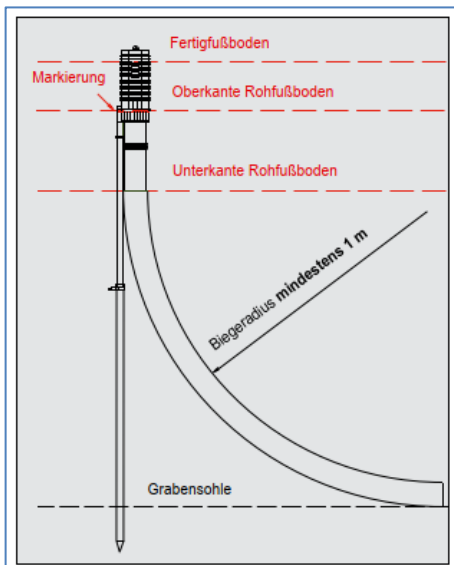
Anlage 1.1

Ausführungsarten Bodenplatte

Die nachfolgenden Abmessungen stellen gängige Größen dar. System- und herstellerbezogen können auch andere Abmessungen sein.



Einbau in die Bodenplatte



Das Rohbauteil ist von den Bauherren zu installieren und in die Bodenplatte einzubauen.

Kanalgrundrohre (KG Rohre) sind nicht zugelassen, da Sie weder gas- noch wasserdicht sind!

So bitte nicht!



sondern so



- ▶ Wir setzen von der Firma Hauff die MSH Basic FUBO SR4 EBT SET (4 Sparten) oder MSH Basic FUBO R3 EBTM SET (3 Sparten) ein.
- ▶ Unsere MSH sind gas- und wasserdicht nach DIN18322 und DIN 18012 sowie zugelassen nach DVGW VP 601.
- ▶ Montageanleitung der Firma Hauff finden Sie hier: [Mehrsparten-Bauherrenpaket - MSH Basic FUBO BHPxm - für Gebäude ohne Keller - Hauff-Technik](#)